

# InBody とは...

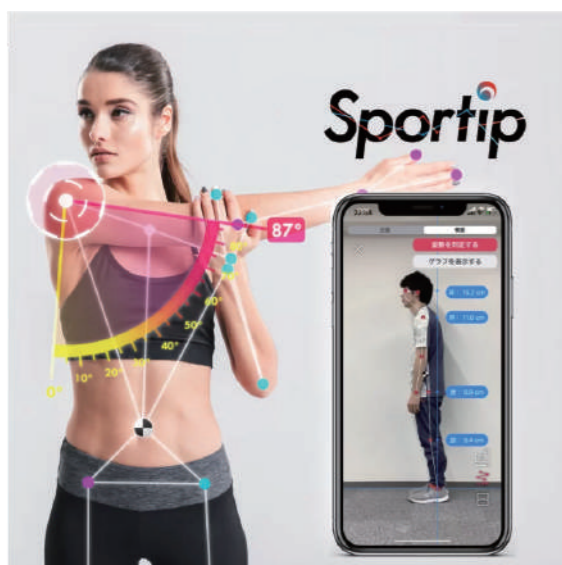
体成分分析装置です。私たちの体を構成する基本成分である体水分・タンパク質・ミネラル・体脂肪を定量的に分析してくれます。



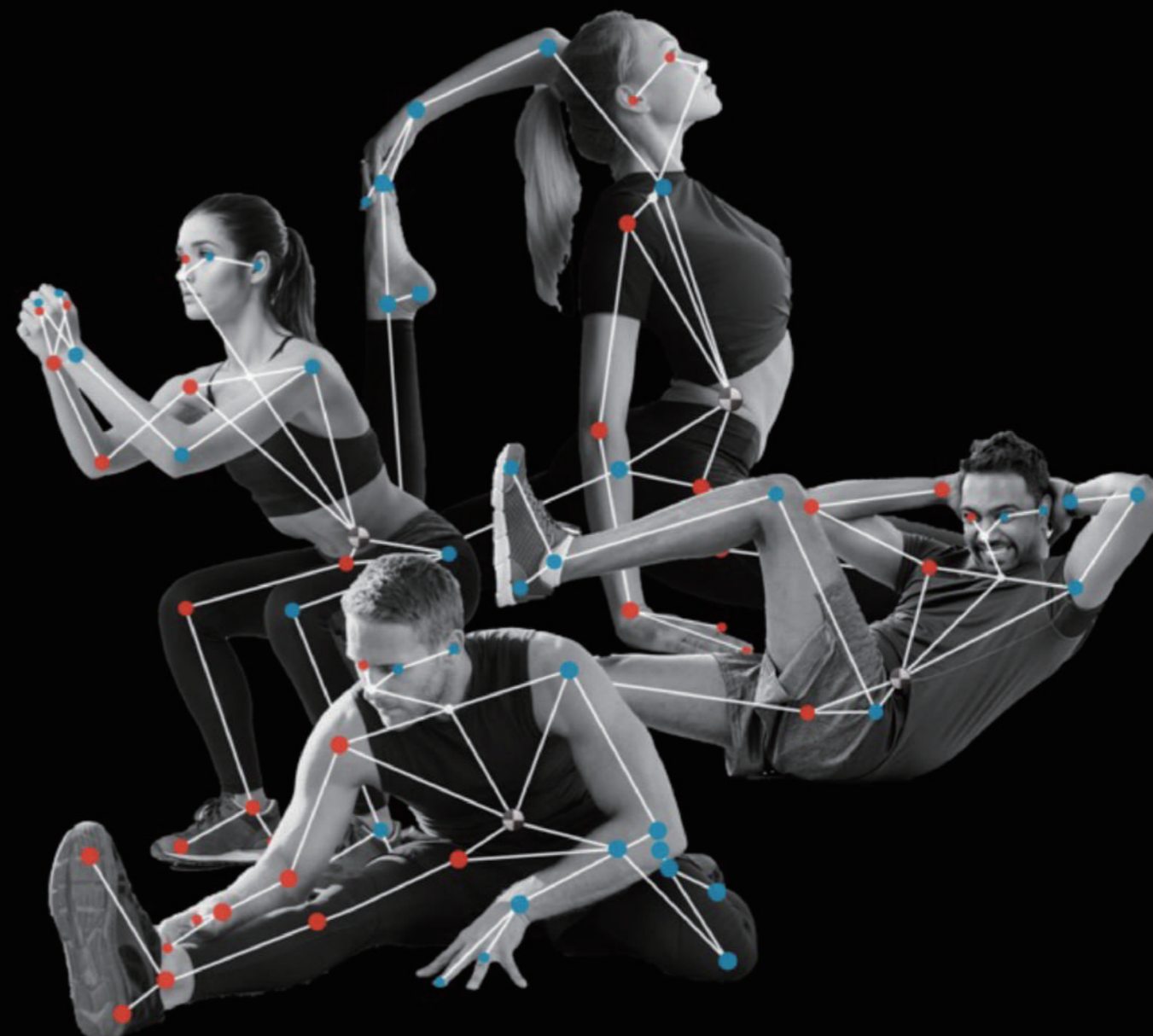
# Sportip とは...

## 動的姿勢解析

AI 動作解析アプリです。患者様への提供を通じて、身体分析からトレーニングメニュー提供を行い、満足度向上を実現します



あなたが求めている  
早期回復、パフォーマンス向上に特化した  
月額プログラム



## 接骨院 つるまる

LINE

ラインはこちらから♪



YouTube

You Tube はこちらから♪



web サイトはこちらから♪



<https://www.aoki-iryu.com/>

Medical Check

InBody



Sportip

動的姿勢解析



4,400円/回

① 加圧トレーニング

Training



1,650円/回



② バイパー

Training



1,650円/回



③ NORMATEC コンプレッション

Fracture



15分 1,650円/回



④ 超音波

Recovery



5分~20分 1650円



⑤ NORMATEC コンプレッション

Fracture



30分 2,750円/回



⑥ EMS/パルスケア

Training



20分 2,750円/回



■ スタダード会員

月額 8,800円/学生 6,600円

1ヶ月に1回 InBody と Sportip 測定0円 (通常 4,400円/回)

InBody



Sportip

動的姿勢解析



メニュー①~④を1日に1つ、0円で利用可能



プリペイドカード  
で更にお得!

接骨

保険診療時に

毎回

100  
ポイント還元

物販

購入価格の

5%  
ポイント還元

特殊機器 / オーダーマッサージ

各施術料金の

毎回

一般 20%  
ポイント還元

学生

15%  
ポイント還元

■ アグレッシブ会員

月額 16,500円/学生 9,900円

1ヶ月に1回 InBody と Sportip 測定0円 (通常 4,400円/回)

InBody



Sportip

動的姿勢解析



メニュー①~⑥を1日に2つ、0円で利用可能



プリペイドカード  
で更にお得!

接骨

保険診療時に

毎回

200  
ポイント還元

物販

購入価格の

10%  
ポイント還元

特殊機器 / オーダーマッサージ

各施術料金の

毎回

一般 40%  
ポイント還元

学生

20%  
ポイント還元